

L810 Mini PCIe LTE Module

Perfect Wireless Experience

5 Modes

11 Frequencies

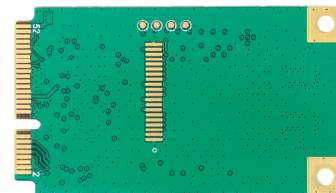
50Mbps LTE Uplink

300Mbps LTE Downlink

Win 8.1/10 Android 4.2
above Linux 2.6.18 above

VoLTE¹

FIBOCOM L810 Mini PCIe模块支持 LTE-FDD/LTE-TDD/WCDMA/TD-SCDMA/GSM 5种制式, 是一款11个频段 Mini PCIe封装的 LTE无线通信模块, 支持FDD/TDD混合组网的LTE网络, 支持3G fallback, 最高可达到Cat6 300Mbps 的下行和 50Mbps上行网络速度。FIBOCOM L810 Mini PCIe可广泛的应用于安防监控、工业路由等行业。



适用于

- 中国
- 部分亚太
- 欧洲

L810 Mini PCIe LTE Module

Perfect Wireless Experience

L810-Mini PCIe LTE Module Technical Specifications

产品特性

- LTE FDD: Band 1,3,5,7,8,20
- LTE TDD: Band 38,39,40,41
- WCDMA: Band 1,8
- TD-SCDMA: Band 34,39
- GSM/GPRS/EDGE: 900/1800MHz
- Mini PCIe 30.0×50.95×3.0mm
- Current Consumption: 5mA@sleep mode(DRX9)
- RX Sensitivity
 - LTE FDD: -99dBm ~ -102dBm
 - LTE TDD: -99.5dBm ~ -100dBm
 - TD-SCDMA: -109.5dBm
- WCDMA: -109dBm
- GSM: -108dBm
- TX Power
 - LTE FDD: 22.5dBm
 - LTE TDD: 22.5dBm
 - WCDMA: 22.5dBm
 - TD-SCDMA: 22.5dBm
 - GSM: 900 32.5dBm
 - DCS: 1800 29.5dBm
- AT Command Set: FIBOCOM proprietary AT commands/GSM 07.05/GSM 07.07

数据特性

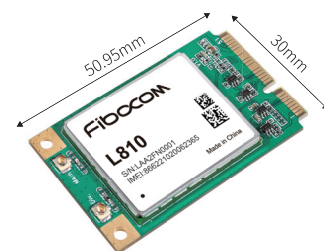
- LTE FDD : Cat 6 (300Mbps DL, 50Mbps UL)
- LTE TDD : Cat 4 (112Mbps DL, 10Mbps UL)
- UMTS/HSPA:
 - DC-HSDPA 42Mbps(Cat24)
 - HSUPA 5.76Mbps (Cat6)
- TD-SCDMA : 2.8Mbps DL, 2.2Mbps UL
- GSM 3GPP release 7:
 - EDGE multi-slot class 33 (296kbps DL, 236.8kbps UL)
 - GPRS multi-slot class 33 (107kbps DL, 85.6kbps UL)
- MUX: Basic Mode
- SMS: MO/MT Text and PDU modes
 - Cell broadcast

接口

- PCM voice
- 1 x USB 2.0
- 1 x UART
- 1 x W_DISABLE
- 1 x LPG

驱动

- Win 8.1/10
- Android 4.2 above
- Linux 2.6.18 above



认证

- RoHS
- CCC
- SRRC
- NAL
- CE
- GCF²

1=后续支持 2=正在进行中

版权所有 © 深圳市广和通无线股份有限公司 | 广和通对此所含信息保留所有权利 | 邮箱: info@fibocom.com | 总机: +86 755-2673 3555