

GTS-4E-60 GPS Module

Perfect Wireless Experience



Capture Sensitivity
-147dB



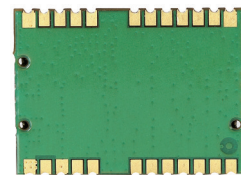
Tracking Sensitivity
-161dB



Operating Temperature
-40 ~ +85°C

FIBOCOM GTS-4E专为M2M应用设计,是基于SIRF-IV芯片设计的高性能GPS接收机。GTS-4E采用专有的高性能架构,拥有48个并行通道及更高的灵敏度。同时,模块具备更紧凑的构,体积更小,在同样的芯片规格下,具备更快的信号捕获能力、更低的功耗、更强的抗干扰性能和更宽的工作电压范围。非常适用于有严格尺寸及成本要求的GPS终端产品,如个人娱乐及导航设备、车辆追踪设备等。

广和通为您免费提供的SiRFLive工具,是一个进行模块学习、评估和诊断的图形界面平台。它简化了工程师的开发工作,极大地缩短了开发周期。



适用于

- 全球市场

Fibocom

GTS-4E-60 GPS Module

Perfect Wireless Experience

G610 GSM/GPRS Module Technical Specifications

产品特性

- Chipset: SiRF
- Dimensions: 16.0 x 12.2 x 2.6mm
- Weight: ≤ 1 gram
- Packaging: LCC
- UART: 1
- Average Current: 33mA
- Operating Voltage: 2.7 ~ 5.5V
- Operating Temperature: -40 ~ +85°C

速度精确性

- Speed: < 0.1 m/s
- Heading: < 0.5
- Horizontal Positioning: < 2.5 m/s

首次定位时间

- Hot Start: < 1 s
- Warm Start: < 35 s
- Cold Start: < 35 s

灵敏度

- Acquisition: -147 dBm
- Tracking: -161 dBm
- Navigation: -161 dBm

接收器

- Tracking: L1, CA code
- Channels: 48
- Max Update Rate: 1 Hz
- Max Velocity: < 1000 knots



认证

- CE

版权所有 © 深圳市广和通无线股份有限公司 | 广和通对此所含信息保留所有权利 | 邮箱 : info@fibocom.com | 总机 : +86 755-2673 3555

fibocom.com

完美无线体验

PERFECT WIRELESS EXPERIENCE